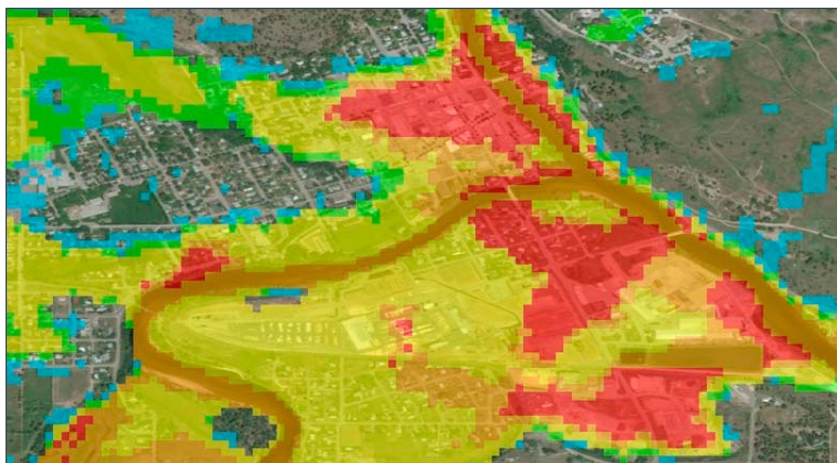


Cote de risques d'inondation au Canada

De 1900 à 2016, il y a eu plus d'inondations au Canada que n'importe quel autre type de catastrophes naturelles, surclassant toutes les autres, autant sur le plan de la fréquence que des pertes financières (Source : Ministère de la Sécurité publique du Canada). De plus, ces pertes ont une tendance à la hausse depuis les 30 dernières années. C'est pourquoi l'évaluation précise des risques d'inondation est devenue une préoccupation majeure, particulièrement à la lumière des récents épisodes d'inondation au Canada.

Auparavant, l'aide financière publique accordée après les pertes dues aux inondations provenait, dans une proportion de 60 pour cent, du gouvernement fédéral et des gouvernements locaux. Cependant, de plus en plus d'assureurs commencent à offrir des polices d'assurance en cas d'inondation à leurs clients et cherchent à savoir comment évaluer le risque.

La Cote de risques d'inondation au Canada de CoreLogic® a été conçue grâce à l'expertise de professionnels doctorants possédant des années d'expérience et offre un modèle sophistiqué d'évaluation des risques afin d'aider les assureurs à identifier les risques d'inondations quels qu'ils soient, y compris les inondations fluviales, les crues soudaines et les inondations côtières, afin de leur permettre d'analyser plus en profondeur la répartition du risque sur les propriétés, de mieux atténuer les pertes liées aux inondations, de modérer les risques de leur portfolio et d'assigner les primes et franchises pour les assurances inondations.



Méthodologie et validation

La Cote de risques d'inondation au Canada de CoreLogic sert de cote et d'évaluation de 1 à 100 pour évaluer le potentiel de risque d'inondation des propriétés. Avec plus d'une décennie d'expérience dans la prestation de solutions d'évaluation des risques d'inondation aux plus grands assureurs,

Principaux avantages

- ▶ Couvre 10 provinces du Canada pour définir les zones à risque
- ▶ Plus d'une décennie d'expérience dans l'évaluation des risques d'inondation pour les assureurs
- ▶ Conçu sur une solide fondation d'expertise issue des risques d'inondation aux États-Unis
- ▶ Système convivial d'évaluation et de cote normalisé de 1 à 100
- ▶ Modèle conçu et validé par une équipe de scientifiques doctorants

CoreLogic peut vous offrir le meilleur des deux mondes, permettant aux souscripteurs d'offrir la meilleure couverture pour leurs clients tout en identifiant les bonnes occasions d'affaires.

Notre modèle de prédiction des inondations est basé sur un ensemble de données 2D sur l'écoulement des eaux de surface et des eaux fluviales, les précipitations observées et les données sur le débit des rivières, le réseau canadien des fleuves et des plans d'eau, les études côtières, ainsi que d'autres données hydrologiques justificatives afin de définir les risques d'inondation.

Cote de risques d'inondation au Canada:

- ▶ Effectue des analyses détaillées hydrologiques et hydrauliques dans les 10 provinces du Canada afin d'identifier les zones à risque dans l'ensemble du spectre des risques, des petites inondations fréquentes aux inondations graves et catastrophiques;
- ▶ Effectue une double évaluation des risques d'inondation lorsque la superficie inondable dérive des modèles analytiques ou est incohérente avec les plans d'eau à la surface afin d'assurer la fiabilité des résultats d'analyse;
- ▶ Analyse les liens entre les inondations à la surface du sol et inondations fluviales;
- ▶ Lors du calcul de la cote de risques d'inondation, tient compte des différences d'impacts entre les divers risques (par exemple la différence entre une inondation fluviale et une crue soudaine);
- ▶ Ajuste la classification des risques d'inondation selon les niveaux de protection contre les inondations et les facteurs d'incertitude qui leur sont associés.

Les données d'inondation générées par notre modèle hydraulique 2D ont été validées à l'aide des données de jauges de rivières, des études d'ingénierie et de cartes d'inondation locales ainsi qu'avec les modèles communs d'inondation tels que le HEC-RAS.

Notre ensemble de services pour l'évaluation des risques d'inondations

CoreLogic est depuis longtemps un chef de file dans l'évaluation des risques d'inondation, couvrant tout depuis de la prédiction des risques d'inondation pour le domaine hypothécaire à la création de portefeuilles de risques et d'évaluation de risques d'inondation pour le secteur de l'assurance, jusqu'à la création de modélisation de catastrophe pour les marchés boursiers et plus encore. En tant que fournisseur de produits d'évaluation des risques d'inondation pour l'industrie de l'assurance depuis plus d'une décennie, CoreLogic possède les connaissances et l'expérience requises pour expliquer les risques d'inondation afin de rendre le sujet facile à comprendre.

Grâce à la Cote de risques d'inondation au Canada, vous pouvez être certain que vos évaluations des risques d'inondation sur n'importe quelle propriété reposent sur les meilleures données de cette catégorie, des modèles de risque hautement prédictifs et les plus récentes technologies d'algorithme provenant de nos scientifiques doctorants afin de vous tenir à jour avec les aléas de mère Nature.

Pour plus d'informations sur le niveau de risque d'inondation au Canada, veuillez visiter le site corelogic.com.



© 2018 CoreLogic, Inc. Tous droits réservés.

CORELOGIC et son logo sont des marques déposées de CoreLogic, Inc. et de ses filiales. Toutes les autres marques sont la propriété exclusive de leurs propriétaires respectifs.



CoreLogic[®]

corelogic.com